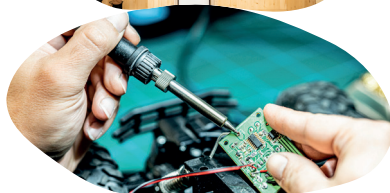


# CE LIEU OÙ TOUT DEVIENT POSSIBLE...





## QU'EST CE QUE LE QUART-LIEU ?

*C'est un endroit comme  
il n'en existait pas encore.  
En tout cas pas ici,  
à côté de chez vous.  
Un lieu d'échange et de  
rencontre ouvert à tous,  
où les vocations naissent  
et les projets avancent.*

“

Vous êtes artisan, indépendant, étudiant, startupper, chercheuse, industriel, prof, chef d'entreprise, bricoleur amateur, demandeur d'emploi ?

Un senior en reconversion, une lycéenne en réflexion, un manager en quête de talents ? Ou alors, vous êtes un peu trop curieux ? Ou simplement un particulier qui a besoin d'être accompagné ?

## BIENVENUE DANS LE QUART-LIEU

**Le quart-lieu a été pensé par la communauté de communes Cauvaldor Causses et Vallée de la Dordogne.**

C'est un nouvel espace au service de l'innovation et des rencontres, situé à Saint-Céré. Dans la région se croisent des professionnels et des particuliers de tous horizons, qui ne se connaissent pas toujours, et qui auront enfin « leur » lieu pour se rencontrer.

## SES OBJECTIFS ?

- **Stimuler**  
l'envie, les vocations, les projets
- **Motiver**  
l'innovation en apportant des solutions concrètes (techniques, administratives) et des contacts
- **Créer**  
la rencontre des talents, quel que soit leur profil et leur parcours, et les aider à faire grandir leur réseau
- **Faire tomber les barrières**,  
tant sociales que digitales, en mettant le numérique au service de tous
- **Apporter**  
de la technologie, aux débutants comme aux ingénieurs, qui réponde à leurs usages réels, non à des effets de mode
- **Accompagner**  
chaque habitant dans ses démarches administratives

Devenir ce lieu de travail convivial, pratique, équipé, dont vous avez peut-être déjà rêvé.  
Et juste à côté de chez vous.

## VOUS Y TROUVEREZ...

A la fois vaste et peu peuplé, industriel (Mecanic Vallée), agricole, touristique, le nord du Lot a ses propres problématiques.

C'est à partir de ses besoins réels et concrets que la Communauté de communes Cauvaldor a conçu le quart-lieu. Aux contraintes de connexion, **il répond en rendant les technologies (y compris de pointe) accessibles à tous ; à celle de la densité de population, il répond par toujours plus d'occasions de créer des liens.**

## Au quart-lieu vous trouverez ainsi...

- Un FabLab (p. 4)
  - Un espace de co-working (p. 4)
  - Un hôtel d'entreprise (p.5)
  - Un accompagnement dans toutes vos démarches administratives (p. 5)
  - Un espace France Services (p. 5)
  - Les aides sociales du CIAS (p.5)
  - Des formations, initiations et ateliers numériques (p. 6)
  - Des événements et des gens de tous horizons (p. 6)
- Et plus encore.



Vous connaissiez les tiers-lieux ?  
Entrez dans un espace plus stimulant encore,  
à la fois créatif et ancré dans la réalité.

**Entrez dans le quart-lieu.**







## UN 1<sup>ER</sup> QUART



### COWORKING

*Entre sédentaires, nomades, semi-nomades, en télétravail partiel, total ou entre deux missions en freelance, chacun a bien noté que notre manière de travailler évolue. Télétravail et travail indépendant sont maintenant ancrés dans nos vies professionnelles.*

Le quart-lieu devient donc votre nouvel espace de co-working. Convivial et efficace ; pratique et professionnel, toujours animé. L'endroit qu'il vous faut pour vous concentrer, écrire, parler, organiser une réunion, prendre un café avec un client, passer vos appels et visioconférences dans les meilleures conditions...

Le co-working est gage d'autonomie dans votre travail ET d'immersion dans la vie professionnelle locale. En travaillant au quart-lieu, vous ne serez jamais loin des projets qui naissent.

## UN 2<sup>EME</sup> QUART



### FABLAB

*Cela commence par le FabLab, espace dédié à la technologie et au prototypage, où vous pouvez venir tester vos idées dans des conditions opérationnelles, utiliser des machines et outils de pointe, tout en étant guidé et épaulé par un expert.*

**Plusieurs machines performantes vous permettent dès aujourd'hui de conduire votre projet jusqu'à sa maturité :**

- Des imprimantes 3D
- Une découpeuse laser ;
- Une brodeuse et une machine à coudre numérique ;
- Un scanner 3D ;
- Un plotter de découpe vinyle
- Du matériel d'atelier... autant d'outils, autres clefs à molettes et robots prêts à en découdre qui ont vocation à évoluer, pour rester toujours à la pointe et à l'écoute de vos nouvelles idées.



## UN 3<sup>ÈME</sup> QUART

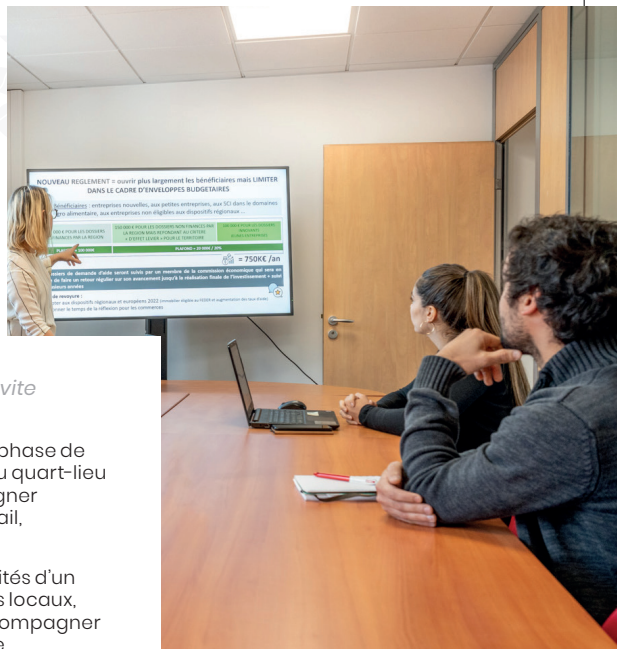


HÔTEL D'ENTREPRISE

*Pour se développer, une entreprise a très vite besoin d'espace et de bureaux équipés.*

Si votre activité est en cours de création, en phase de test ou même déjà lancée, vous trouverez au quart-lieu un hôtel d'entreprise conçu pour accompagner sa croissance : domiciliation, postes de travail, salles de réunion...

Vous bénéficiez ainsi de toutes les commodités d'un « vrai » bureau, et d'un écosystème d'acteurs locaux, comme Cauvaldor Expansion, dédiés à accompagner la réussite des entreprises sur notre territoire.



## UN 4<sup>ÈME</sup> QUART



MAISON  
CAUVALDOR SERVICES

MAISON  
CAUVALDOR  
services

France  
services  
Liberté  
Égalité  
Fraternité

*Au cœur elle-aussi du quart-lieu, la maison Cauvaldor Services-CIAS est une véritable porte d'entrée vers l'ensemble des services dont les habitants de la communauté de communes peuvent avoir besoin :*

Santé, famille, retraite, droit, logement, impôt, accompagnement au numérique, ...

Elle accueille en son sein l'espace France Services et le CIAS (Centre intercommunal d'action sociale) ainsi qu'un point numérique.

Vous y retrouverez également différents partenaires, dont une antenne de la Mission locale, grâce à laquelle chaque jeune bénéficie d'un suivi personnalisé dans le cadre de ses démarches.

Vous y trouverez d'autres permanences, comme celle du Guichet Renov'Occitanie, l'UFC Que Choisir, le conciliateur de justice, ou encore le CIRFA (Armée de terre).

**Les conseillers de la Maison Cauvaldor Services-CIAS sont là pour :**

- Écouter et comprendre vos besoins
- Vous aider dans vos démarches administratives
- Vous orienter vers le bon service public et le bon interlocuteur
- Suivre vos dossiers auprès des différents organismes

Ici, les agents n'ont d'autre but que de rendre votre accès aux services publics plus simple, de resserrer les liens entre nous, habitants de ce vaste territoire du nord du Lot.





## UN ESPACE À MULTIPLES DIMENSIONS

*Le quart-lieu est un espace à multiples dimensions. Il peut devenir, ponctuellement ou régulièrement, un autre type de lieu...*

### UN LIEU FAIT POUR APPRENDRE

Pour que le numérique soit réellement au service de tous, il faut apprendre. Le quart-lieu intégrera sa mission, essentielle, d'inclure les habitants de la communauté de communes Cauvaldor dans le monde numérique.

Depuis le plus novice à celui qui souhaite se former à des logiciels

pointus (conception assistée par ordinateur, graphisme...), tous y trouveront des initiations et ateliers de formation adaptés à leur âge, usages et à leur niveau : envoyer des mails, maîtriser les principaux logiciels de bureautique, transférer des photos, protéger ses données, etc.

### ET QUI MIXE LES PUBLICS

Au quart-lieu, la rencontre et la dimension humaine ne sont jamais laissées pour compte. Pour rendre cet endroit toujours plus inspirant, Cauvaldor mise sur le mélange des publics qui font la force du territoire :

groupes scolaires de collège et lycée, événements portés par des associations (notamment dédiées à la promotion du numérique), séminaires ou encore démonstrations d'entreprises...

## INCLUSIF PAR NATURE



*Le quart-lieu croit aux capacités de chacun et a peut-être de bonnes idées à vous partager. Ce, quel que soit votre profil, âge, parcours, ou votre handicap.*

Le quart-lieu est par définition un espace inclusif où chacun a sa place. En effet, l'inclusion, cherche prioritairement à transformer la société. Elle vise à lever les obstacles à l'accessibilité pour tous aux structures ordinaires d'enseignement, de santé, d'emploi, de services sociaux, de loisirs, etc. Le quart-lieu est donc cet espace permettant à chacun,

sans aucune distinction de valoriser ses ressources, ses capacités, d'intensité et d'expression variable. Où chacun contribue, apporte et partage ses talents.

N'hésitez plus : venez avec vos doutes, vos idées et vos questions. Le quart-lieu vous attend.

*Adaptation des horaires, des outils, de la communication ou encore des intervenants, n'hésitez plus : venez avec vos doutes, vos idées et vos questions. Le quart-lieu vous attend.*



## INFOS PRATIQUES

**LE QUART-LIEU DEVIENT  
VOTRE NOUVEL  
ESPACE DE RENCONTRE**



4 av. Charles Bourseul  
46 400 Saint-Céré  
05 65 34 35 19

### Contact :

- > [quart-lieu@cauvaldor.fr](mailto:quart-lieu@cauvaldor.fr)
- > [fablab-saintcere@cauvaldor.fr](mailto:fablab-saintcere@cauvaldor.fr)
- > [cauvaldorservices-saintcere@cauvaldor.fr](mailto:cauvaldorservices-saintcere@cauvaldor.fr)
- > [cauvaldor.fr](http://cauvaldor.fr)

 [@lequartlieucauvaldor](https://www.facebook.com/lequartlieucauvaldor)

hoteltrepublic.com - 2022 - © iStock